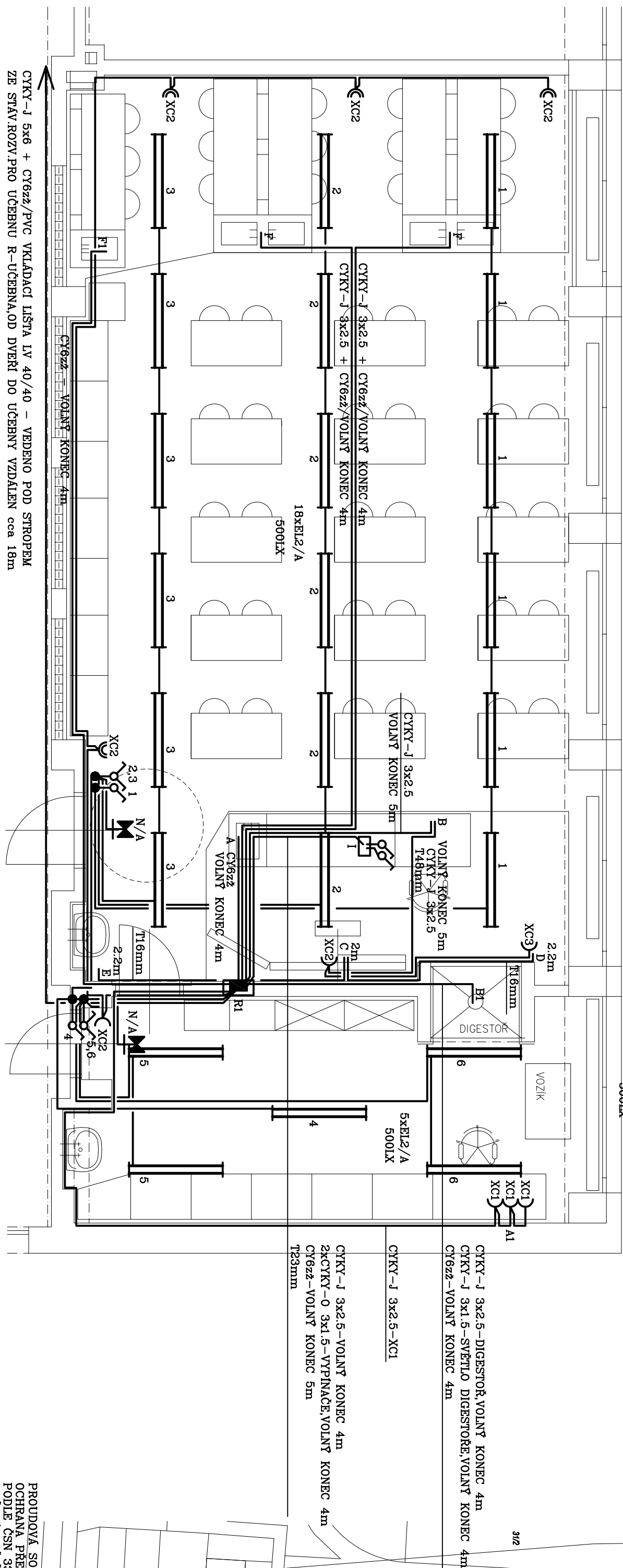


III. NADZEMNÍ PODLAŽÍ 1 : 50
NOVÝ STAV – UČEBNA CHEMIE

500LX
UČEBNA CHEMIE

KABINET CHEMIE s.v. 3250 20,90 m2



CYKY-J 5x6 + CY6zz./PVC VKLÁDACÍ LIŠTA LV 40/40 - VEDENO POD STROPEM
ZE STAV.ROZV.PRO UČEBNU R-UČEBNA,OD DVEŘÍ DO UČEBNY VZDÁLEN cca 18m

SVÍTIDLA:

EL1 - BILÉ KRUH.ZAP.LED SVTIDLO,175mm,230V,12W,IP20,2700K,860lm

EL2 - PRIS.LED SVT,ED 2.4ft PC 5200/840,IP20,35W,4284lm,CRI>80:4000K, UGR 22,Rd 80, Uo 0.6

N – NOUZOVE LED SVITIDLO PRISAZENE, 6W, 230V, IP20, S VEST.ZAL.AUT.SPINANÝM ZDROJEM 1h

A₁N – POPIS SVETELNÉHO OKRUHU

PŘÍSTROJE:

XC.. – 1F ZÁSUVKA (DVOJ) NA UNIVERZÁLNÍ KRABICI KU68/2, 16A, 230V, IP20

FAP3002 - TLACITKO SIGNALNI TAHOVE SADY PRO NOUZOVOU SIGNALIZACI ABB 3280B-C10001 E

FAP2001 - TLACIKO RESETOVACI PRO NOUZOVU SIGNALIZACI ABB 3280B-C10001 B

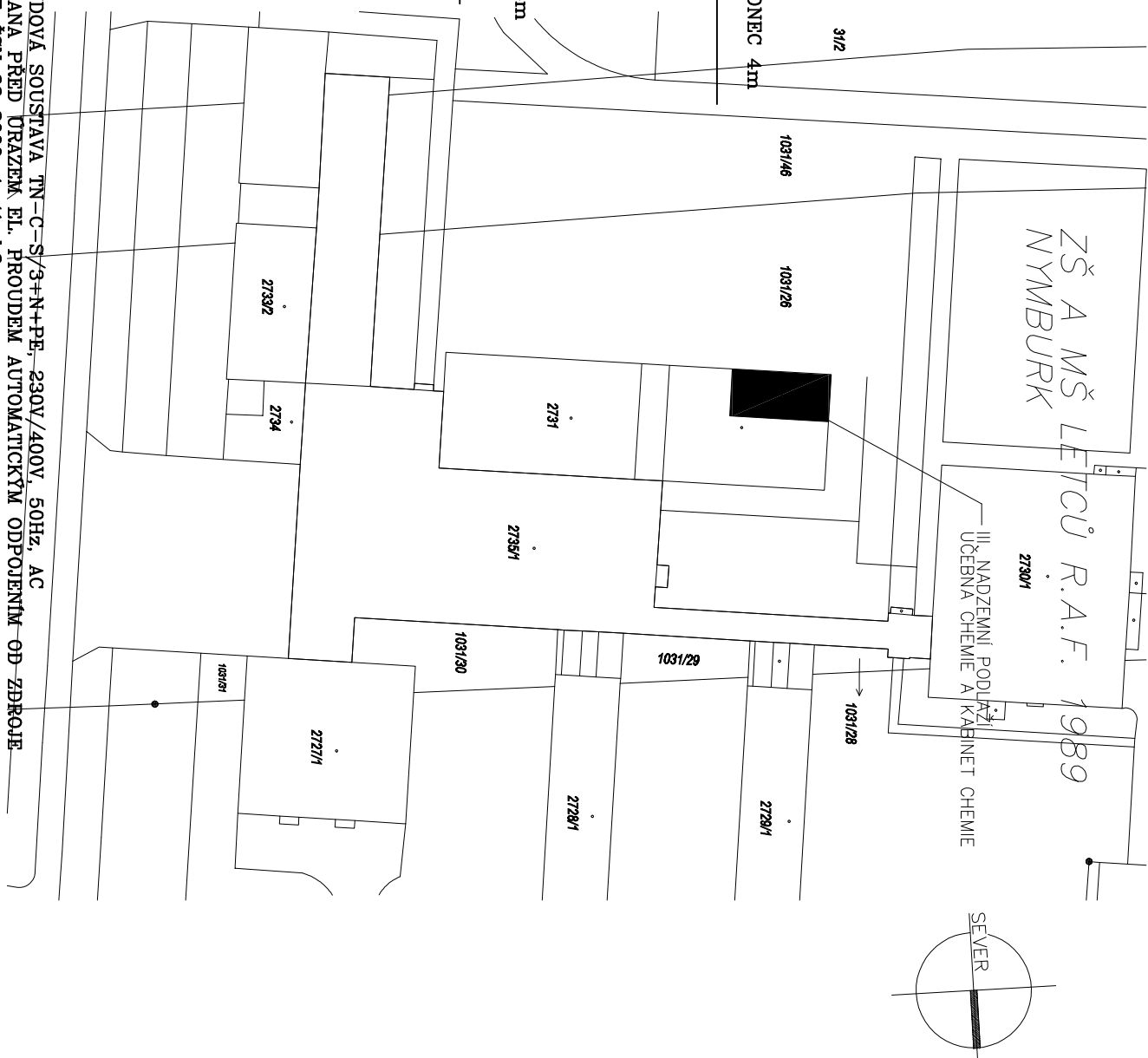
FML1000+FEH2001 – KONTROLNÍ MODUL S ALARMEM PRO NOUZOVOU SIGNALIZACI ABB 3280B-C10001 B


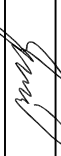
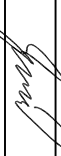
ROZVADĚČE

R-WC - STÁVAJÍCÍ ROZVADEČ PODRUŽNÉHO JIŠTĚNÍ - DOPLNĚNÝ DLE VÝKRESU

R-UČEBNA – STÁVAJÍCÍ ROZV. PODRŮŽ. JIŠTĚNÍ – DOPLNĚNÝ O 1x JISTIČ B32/3

R1 - NOVÝ ROZV. PODRÚŽ. JISTĚNÍ PRO TRÍDU - VIZ SCHEMA ZAPOJENÍ



AKCE : STAVEBNÍ ÚPRAVY ZŠ – UČEBNA CHEMIE A WC IMOBILNÍ, ul. LETCŮ R.A.F., NYMBURK st.p.č. 2731, k.ú. NYMBURK D – DOKUMENTACE STAVEBNÍHO OBJEKTU SO 01 – UČEBNA CHEMIE 1.5 – ELEKTROINSTALACE	INVESTOR : ZŠ a MŠ Letců R.A.F. 1989 – p.o. NYMBURK, 288 02 NYMBURK 2		
	HLAVNÍ ING. PROJEKTU ZDENEK NYVLT ZODP. PROJEKTANT LUBOŠ GORGAN VYPRACOVAL LUBOŠ GORGAN MEŘITKO : 1:50 FORMÁT : 6 A4 DATUM : 11./2020	  	
DOKUMENTACE STAVBY – ZMĚNA V UŽÍVÁNÍ Č. PARÉ	1.5 – ELEKTRO ZPRACOVATEL : ESTU Hronov spol. s r.o. Husova 209 549 31 HRONOV 491 482 182 lubos.gorgan@estym.cz 20 – P – 72	EV. Č. AKCE 1415 24 20	NÁZEV PŘÍLOHY : III. NADZEMNÍ PODLAŽÍ – UČEBNA, KABINET – ELEKTROINSTALACE ČÍSLO PŘÍLOHY 1. 5. 3